

Casafilla

IL PROGETTO E LE TIPOLOGIE
DI APPARTAMENTI



CASAFILLA

Il contesto

UNA CITTÀ A MISURA D'UOMO

Casafilla è la nuova residenza che sorgerà nel cuore di Grugliasco. Il perfetto punto d'incontro tra il verde del parco e le comodità del centro.



Il progetto

IL FUTURO METTE RADICI

A Casafilla troverai ampi terrazzi, una doppia esposizione sul parco e sulla piazza, il verde integrato in facciata e una vasta scelta tra appartamenti e ville sul tetto. Tante soluzioni originali per trovare nella tua nuova casa il comfort che desideri.



WELLNESS E FAMIGLIA

Scuola, biblioteca, servizi e piscina comunale a pochi passi: solo un altro dei grandi vantaggi di vivere qui, soprattutto per le famiglie con bambini.



SHOPPING

Centri commerciali facilmente raggiungibili per le spese di tutti i giorni e le commissioni dell'ultimo minuto. Tutto quello di cui hai bisogno lo trovi vicino a casa, senza perdere tempo nel traffico!



LOCATION E TRASPORTI

Casafilla sorge in prossimità del centro storico di Grugliasco, ben collegato anche con la città di Torino. Riscoprirai il piacere di uscire a fare due passi.



NATURA E VERDE

Momenti di relax con la tua famiglia all'aria aperta grazie alla vicinanza del parco e della pista ciclabile. Per un benessere dentro e fuori casa.



LE GRU
CENTRO
COMMERCIALE

Dalla piazza

PROSPETTO NORD



Dal parco

.....

PROSPETTO SUD



Abaco appartamenti

Abaco degli appartamenti

- S - BILOCALE
- M - TRILOCALE
- L - QUADRILOCALE
- XL - PENTALocale
- XXL - VILLA



PIANO 7
PIANO 6
PIANO 5
PIANO 4
PIANO 3
PIANO 2
PIANO 1

LATO PARCO



PIANO 7
PIANO 6
PIANO 5
PIANO 4
PIANO 3
PIANO 2
PIANO 1

LATO PIAZZA

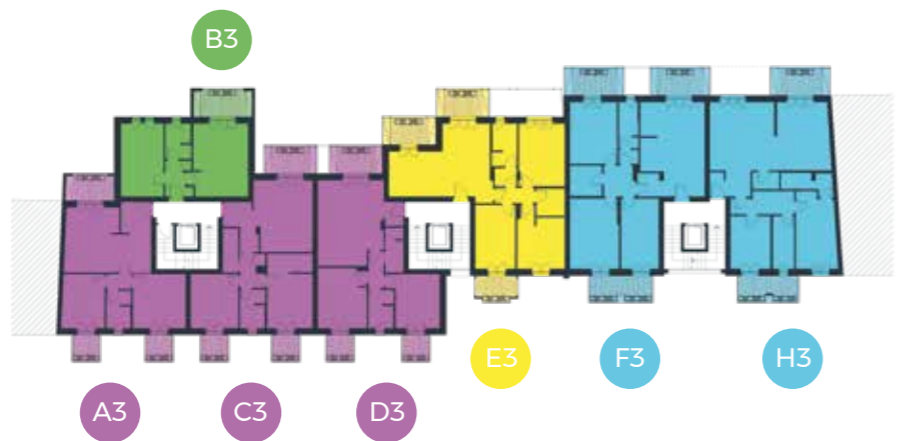
Abaco dei piani



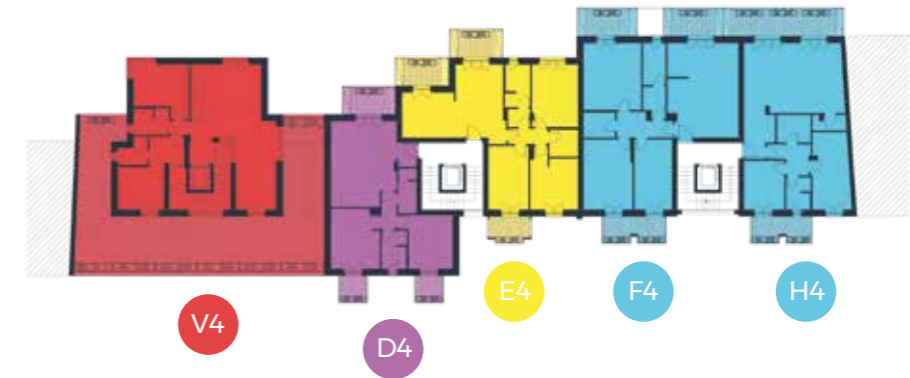
PIANO 1



PIANO 2



PIANO 3



PIANO 4



PIANO 5



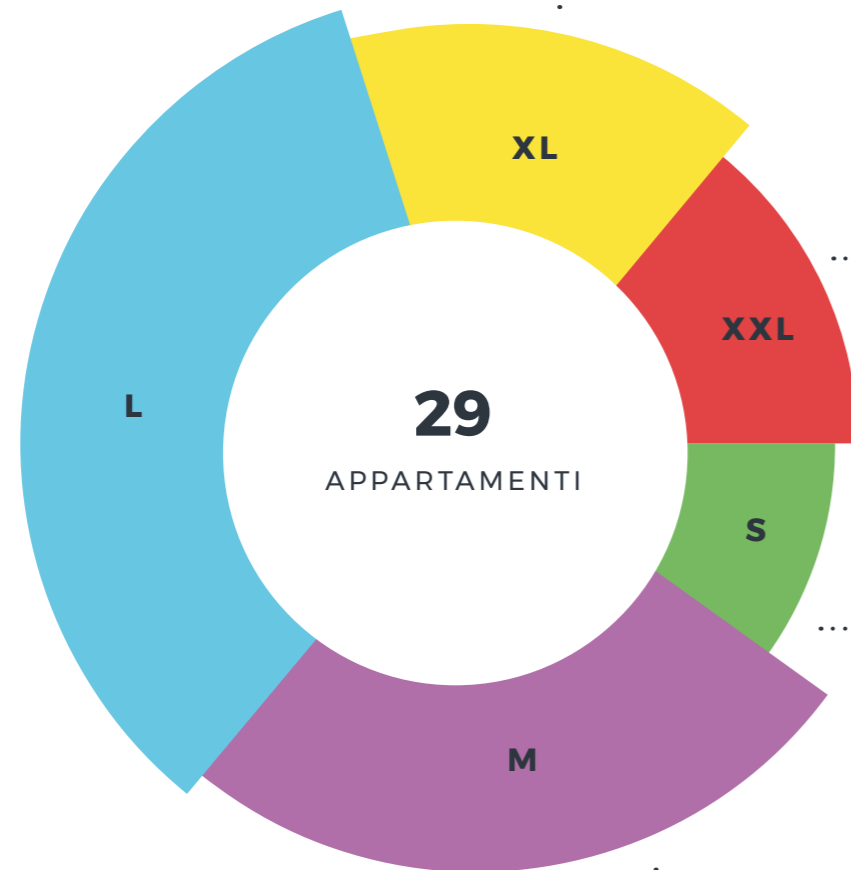
PIANO 6



PIANO 7

Abaco target

- S - BILOCALE
- M - TRILOCALE
- L - QUADRILOCALE
- XL - PENTALOCALITÀ
- XXL - VILLA



Tipologie di appartamenti

▣ S - Bilocale

Angoli da dedicare
alle tue passioni, dallo studio
alla cabina armadio.

- ∴ Il bilocale Casafilla è progettato su misura per te.
- ∴ È un appartamento studiato per garantire l'uso dello spazio in modo efficiente.

+ SPAZIO

Fantasia e improvvisazione. Uno spazio accogliente e comodo che ti permette di organizzare la tua casa in base al tuo modo di essere. Ogni tua esigenza trova il suo spazio.

+ DOCCIA

L'ambiente doccia è ampio e confortevole. Il modo giusto per iniziare la giornata.

+ VERDE

Un terrazzo abitabile con affaccio verso Sud, il verde integrato, la tua stanza all'aperto.



M - Trilocale

Un appartamento cucito su misura per soddisfare le esigenze di tutta la famiglia.

Il trilocale Casafilla è l'appartamento che rispecchia le esigenze di una famiglia con uno o due bambini. Soluzioni versatili e spazi dedicati a diverse funzioni aiutano a migliorare la qualità dell'abitare.



+ COMFORT

Guardaroba integrato, angolo pranzo, living e cucina, un ambiente bagno rilassante; tutte le soluzioni per cogliere il bello della quotidianità.

+ VERDE

Terrazzi con verde integrato e doppia esposizione, sul parco e sulla piazza, il luogo ideale per i tuoi pranzi all'aperto.

+ LIVING

Rilassarsi e stare insieme in totale libertà. Un ambiente progettato per accogliere più funzioni: cucinare, pranzare, stare insieme in uno spazio fluido e versatile.

☒ L - Quadrilocale

Uno spazio accogliente che risponde alle esigenze concrete di tutta la famiglia e ti sorprende ogni giorno.

Il quadrilocale Casafilla è caratterizzato da un'attenzione particolare allo spazio giorno che diventa il cuore della casa. I diversi ambienti si articolano in modo fluido e semplice assicurando a tutti i componenti della famiglia lo spazio per ogni necessità. Un appartamento tutto da condividere.

+ LIVING

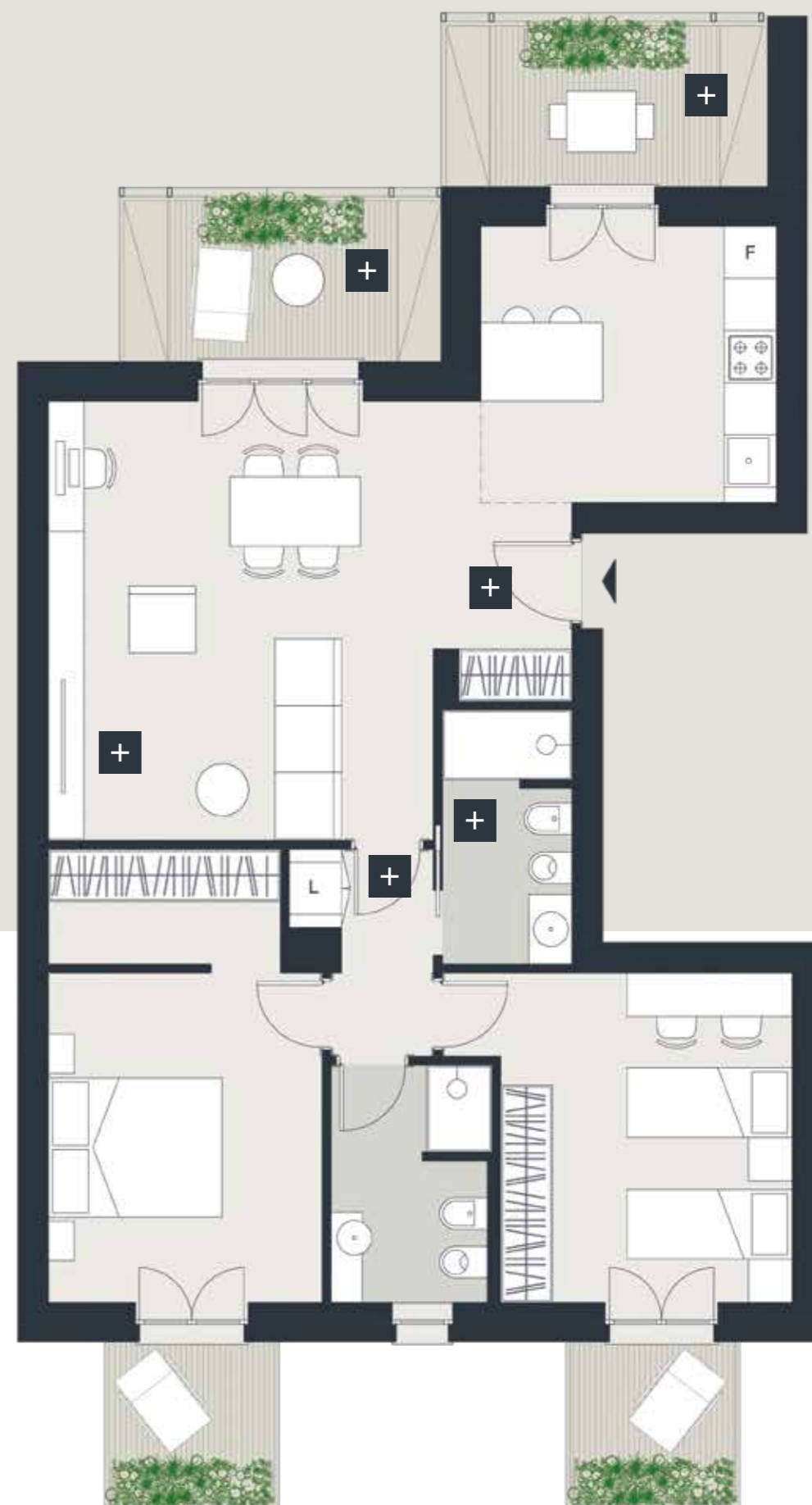
Spazi multiuso e versatili, da condividere e personalizzare, senza rinunciare a niente per ritrovarsi con tutta la famiglia.

+ COMFORT

Soluzioni semplici per ospitare un guardaroba integrato all'ingresso, una cabina armadio, la lavanderia indipendente e una cucina spaziosa e organizzata. Ideale per sperimentare le tue nuove ricette.

+ VERDE

Ampi terrazzi che affacciano sul parco e sulla piazza, con il verde e l'irrigazione integrata. Piccoli angoli di natura ideali per il tuo relax.



XL - Pentalocale



Disegnato per incontrare le esigenze di una famiglia numerosa, in grado di offrirti il massimo dei comfort.

Un appartamento spazioso e versatile da declinare in base ai propri desideri. Gli spazi interni sono progettati per soddisfare le esigenze di una famiglia numerosa. Il guardaroba a servizio dell'ingresso, la lavanderia indipendente, la doppia esposizione verso il parco e la piazza sono solo alcune delle caratteristiche del pentalocale Casafilla.

+ LIVING

Caratterizzato da ambienti luminosi grazie alle ampie vetrate è il cuore della casa. Qui, possono trovare spazio diverse funzioni, dall'angolo studio alla sala da pranzo dei tuoi sogni. Decidi tu.

+ VERDE

Terrazzi con verde integrato, con doppia esposizione sul parco e sulla piazza. I tuoi nuovi giardini pensili.

+ COMFORT

Il guardaroba all'ingresso, la lavanderia indipendente, spazi ampi e confortevoli creano la giusta atmosfera per dimenticare lo stress della quotidianità. Rimane solo tutto il piacere di sentirti a casa.

XXL - Villa

La tua casa in prima fila.
Le comodità del centro,
il relax di una villa immersa
nel verde.

Appartamento esclusivo e indipendente, dagli ambienti pieni di luce a diretto contatto con l'esterno dove il grande terrazzo dal doppio affaccio su parco e piazza si articola su due livelli. Sorprenditi con una vista mozzafiato.

+ LIVING

Spazio ampio e articolato in diretto contatto con il giardino sul terrazzo grazie alle ampie vetrate. Il posto perfetto per rilassarsi e dedicarsi alle proprie passioni.

+ COMFORT

Un ingresso comodo per accogliere gli ospiti, i guardaroba integrati e lavanderia indipendente per mantenere l'ordine ti aiutano a creare lo spazio per ciò che conta davvero: stare insieme.

+ GIARDINO

Un'anima verde. Il terrazzo spazioso e panoramico si trasforma in un vero e proprio giardino pensile sul tetto. Il luogo ideale per immergerti in un'oasi di tranquillità, dove il mondo esterno passa in secondo piano.



